

ÚZEMNÍ PLÁN PAVLOV

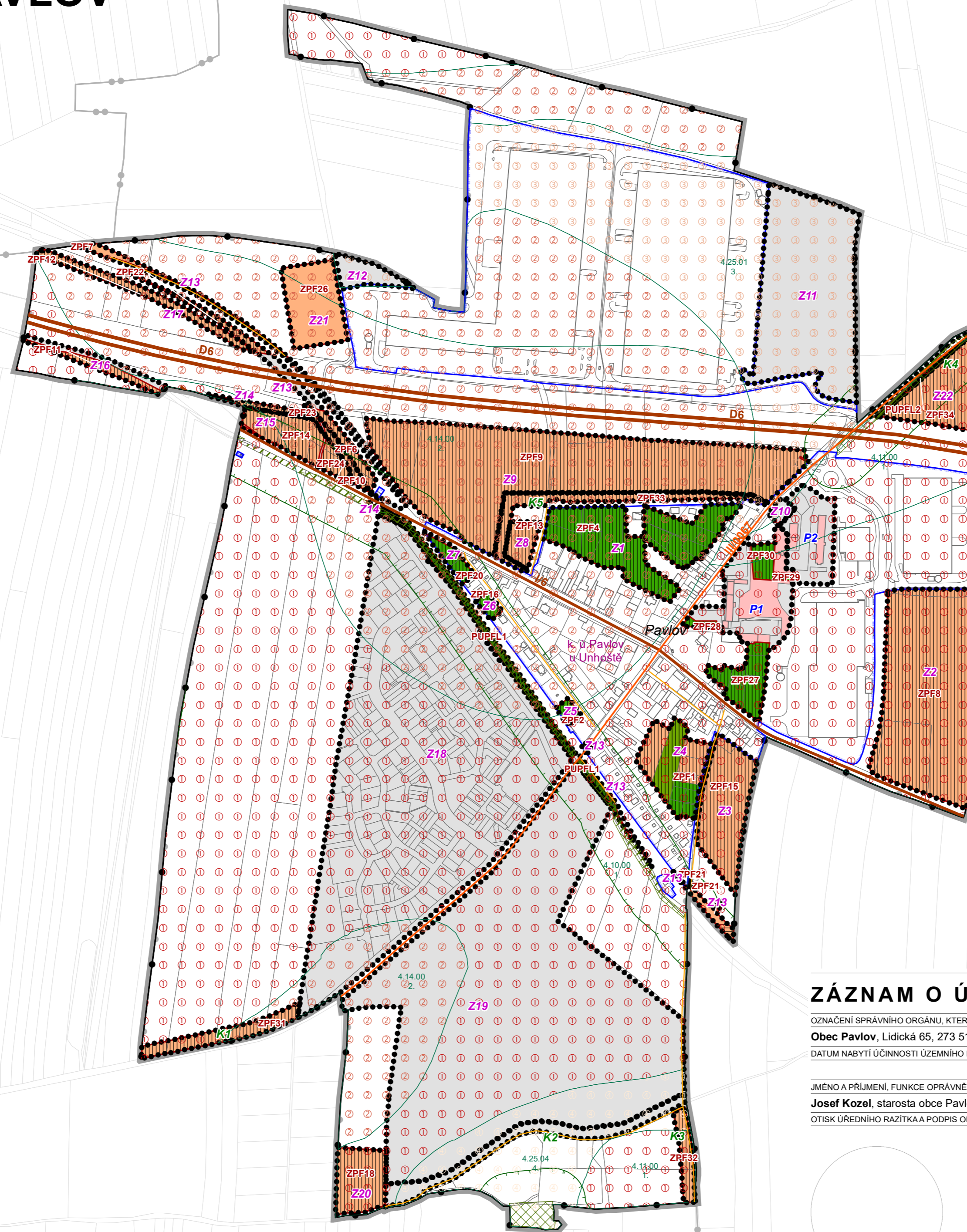
návrh

Legenda odůvodnění (stav v území)

- Dopravní infrastruktura** k. ú. Dolany u Kladna
- Dálnice
 - Silnice I. třídy
 - Silnice III. třídy
 - Silnice II. třídy
 - místní komunikace
- Půdní fond**
- Půdy I. třídy ochrany
 - Půdy II. třídy ochrany
 - Půdy III. třídy ochrany
 - Půdy IV. třídy ochrany
 - Hranice BPEJ, třída, kód
 - Lesy zvláštního určení
 - Pozemky určené k plnění funkcí lesa
 - Pásmo 50m od okraje lesa

Legenda

- Hranice řešeného území
 - Hranice zastavěného území k 31. 12. 2021
 - Z Zastavitelné plochy
 - P Plochy přestavby
 - K Plochy změn v krajině
 - ZPF Vyhodnocované rozvojové plochy
- Plochy převzaté z předchozí ÚPD**
- Se stejnou funkcí
 - S jinou funkcí
- Druh pozemku v rozvojových plochách**
- Lesní pozemek
 - Orná půda
 - Ovocný sad
 - Zahrada
 - Zastavěná plocha a nádvoří
 - Ostatní plocha
- Mapový podklad**
- Hranice katastrálních území
 - Hranice parcel a stavebních objektů



ÚZEMNÍ PLÁN PAVLOV

ETAPA

Návrh pro opakované veřejné projednání

NÁZEV A ČÍSLO VÝKRESU

VÝKRES ZÁBORŮ ZPF A PUPFL VI.

ZADAVATEL

Obec Pavlov, Lidická 65, 273 51 Pavlov

OPRÁVNĚNÁ OSOBA POŘIZOVATELE

Josef Kozel, starosta obce

ZPRACOVATEL

Ing. arch. Marek Janatka, Šípkova 849, 533 41 Lázně Bohdaneč

ZODPOVĚDNÝ PROJEKTANT / VEDOUcí PROJEKTU

Ing. arch. Marek Janatka, Ph.D.
autorizovaný architekt ČKA č. 03 432

ZÁZNAM O ÚČINNOSTI

OZNAČENÍ SPRÁVNÍHO ORGÁNU, KTERÝ ÚZEMNÍ PLÁN VYDAL

Obec Pavlov, Lidická 65, 273 51 Pavlov

DATUM NABYTÍ ÚČINNOSTI ÚZEMNÍHO PLÁNU OBCE

JMÉNO A PŘÍJMENÍ, FUNKCE OPRÁVNĚNÉ OSOBY POŘIZOVATELE

Josef Kozel, starosta obce Pavlov

OTISK ÚŘEDNÍHO RAZÍTKA A PODPIS OPRÁVNĚNÉ OSOBY POŘIZOVATELE

DATUM

prosinec 2022

MĚŘÍTKO

1 : 5 000

S

0 250 500 m